

***Материально-техническая база  
ГБУ «Комплексный центр социального обслуживания  
населения городского округа «Семеновский»***

**1. Имущество:**

Учреждение находится в отдельно стоящем двухэтажном кирпичном здании, общая площадь занимаемых помещений 451,9 кв. м на правах оперативного управления (свидетельство о государственной регистрации права серии 52-АЕ № 739703 от 14.04.2015г., свидетельство о государственной регистрации права серии 52-АД № 556716 от 20.09.2012г.).

Здание является памятником истории и культуры. Подъездные пути имеются. В здании центральное отопление, водоснабжение, канализация и электроснабжение. Здание оснащено системами пожарной и охранной сигнализацией.



**2. Транспорт.**

ГАЗ 2217 (Соболь) – 2011 года выпуска  
ГАЗ-2705 (Газель-Катафалк) – 2014 года выпуска  
ГАЗ-322173 – 2016 года выпуска

**3. Оборудование:**

**Компьютерная техника:**

- компьютеры - 41
- принтера - 36

**Зал досуга:**

- пианино
- набор мягкой мебели
- телевизор
- музыкальный центр
- набор корпусной мебели



**Столовая:**

- столы обеденные
- стулья
- набор корпусной мебели
- телевизор



### **Кабинет трудотерапии:**

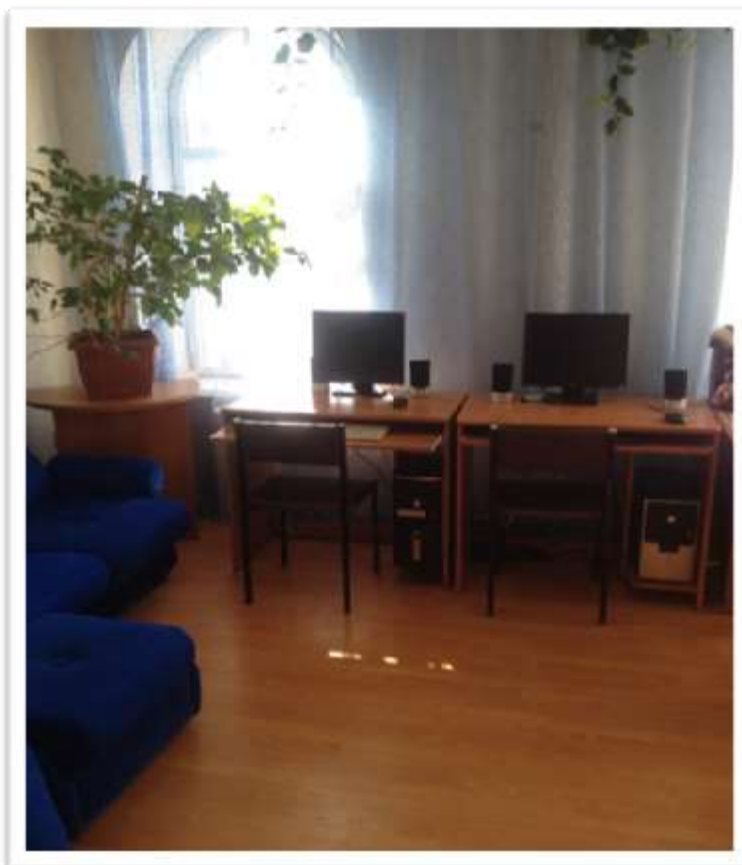
- шкаф - стеллаж
- столы письменные
- стулья
- компьютер
- принтер



### **Компьютерный класс:**

- столы
- стулья
- компьютеры – 2 шт.

(подключены к информационно-телекоммуникационной сети «Интернет»)



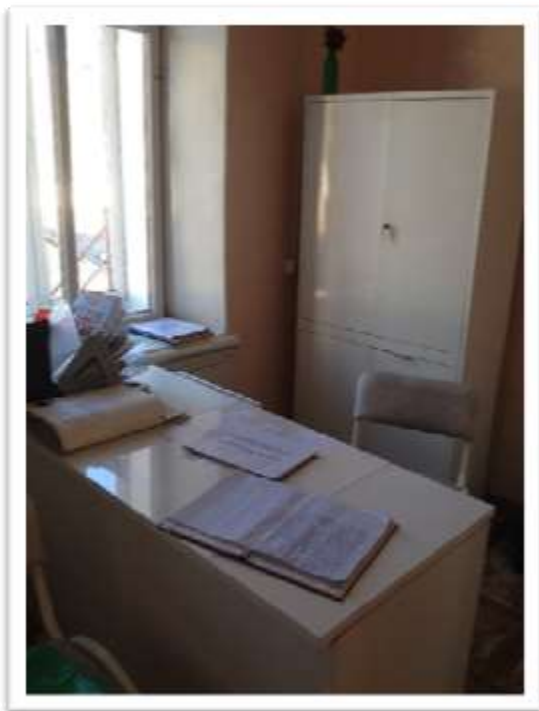
**Пункт проката реабилитационных средств:**

- кресло-коляска – 5 шт.
- костыли – 13 шт.
- костыли с опорой под локоть - 10 шт.
- клюшки - 3 шт.
- ходунки – 15 шт.
- трость с опорой – 5 шт.
- кресло-туалет – 1 шт.
- детские костыли 2 шт.



**Медицинский кабинет:**

- кушетка
- шкаф медицинский
- шкаф двухстворчатый
- весы
- ростомер
- массажное кресло
- стул



**Социальная парикмахерская:**

- зеркало
- тумба
- кресло для парикмахерской
- машинка для стрижки
- сушуар

